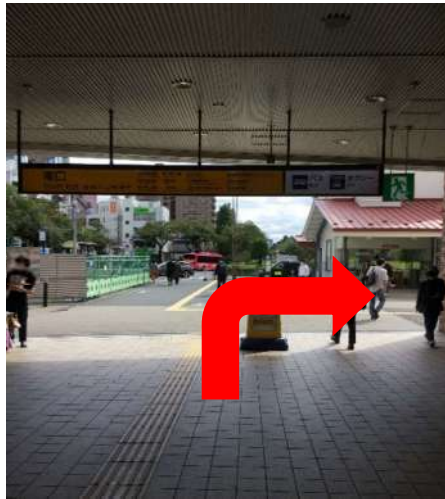


# ゴールドジム国立東京までの道のり



①JR国立駅中央改札を出て  
南口の方へ右折



②南口を出て更に右折



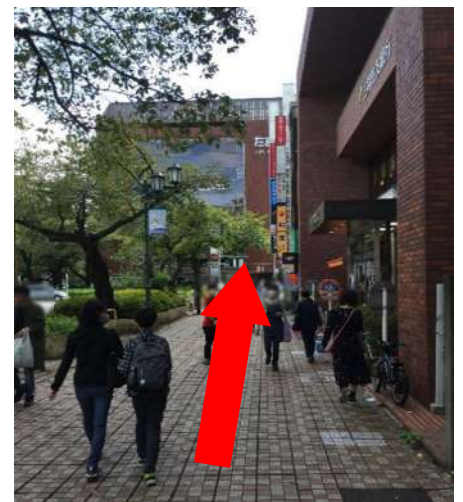
③国立駅と国立駅旧駅舎の  
間を通るように直進



④横断歩道の方へ直進



⑤横断歩道を渡る（1回目）



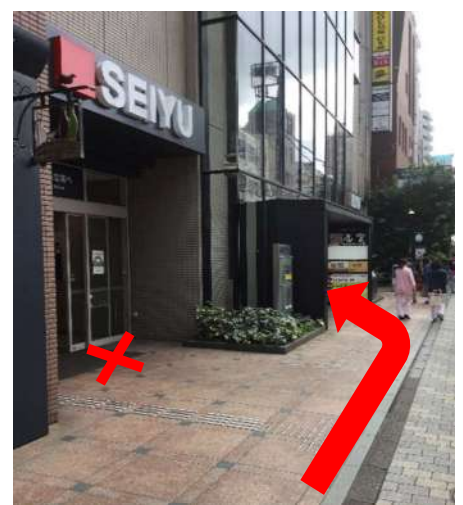
⑥次の横断歩道まで直進



⑦横断歩道を渡る（2回目）  
その後、右折



⑧西友ビルまで直進



⑨西友ビル中央の入口から  
エレベーターで5階へ

**GOLD'S GYM**